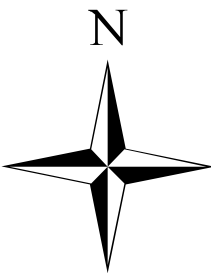


LEGENDA

- CONFINI COMUNALI
- ALIMENTATORE CATODICO AUTOMATICO (IPCF)
- CABINA 1° SALTO (REMI)
- GRUPPO DI RIDUZIONE FINALE (GRF)
- GRUPPO DI RIDUZIONE INDUSTRIALE (GRI)
- PUNTO DI CONTROLLO - VALVOLA
- TRATTA A BASSA PRESSIONE (7 ^ SPECIE)
- TRATTA A MEDIA PRESIONE (4 ^ 0 6 ^ SPECIE)



COMUNE DI MARTIGNANA DI PO
PROVINCIA DI CREMONA
REGIONE LOMBARDIA



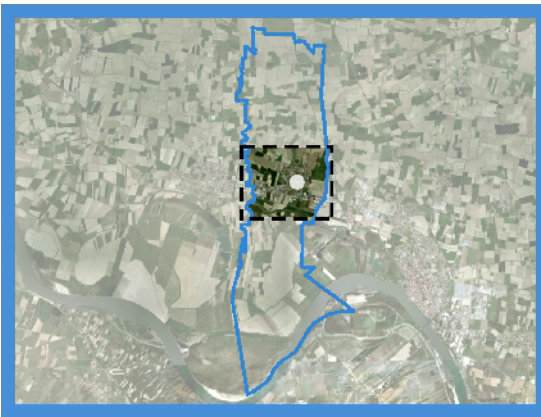
PIANO DEI SERVIZI

Allegato 1
P.U.G.S.S. - Piano Urbano Generale dei Servizi del Sottosuolo

LINEA DISTRIBUZIONE S.R.L. - RETE GAS

TAVOLA P 5 SCALA 1:5.000

Il Sindaco
Il Segretario Comunale
ADOTTATO IL
CON DELIBERA C.C. N°
APPROVATO IL
CON DELIBERA C.C. N°
PUBBLICATO IL
SUL B.U.R.L. N°



Responsabile del progetto e coordinatore scientifico
Pianificatore Territoriale Urbanista Architetto
GIUSEPPE TAMAGNINI
Via Milano, 52 c - 26100 Cremona
Tel. 0372.491359 - Fax 0372.447224
E-mail: cremona@studiotamagnini.it
Pec: studiotamagnini@pec.it

Piano di Governo del Territorio **PGT** Variante Generale

